

# HARD SCHLOSS

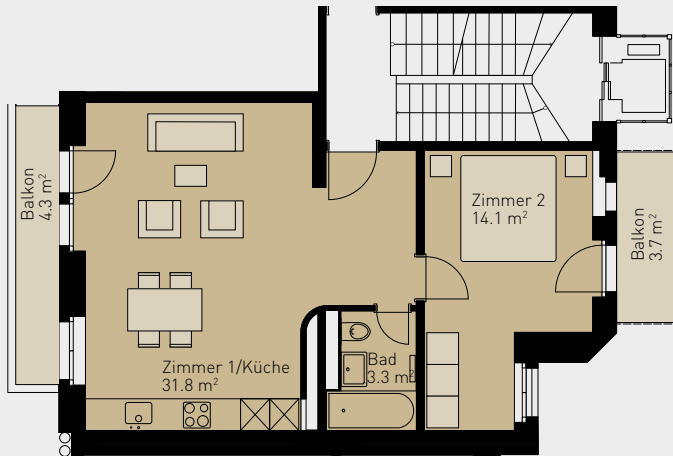
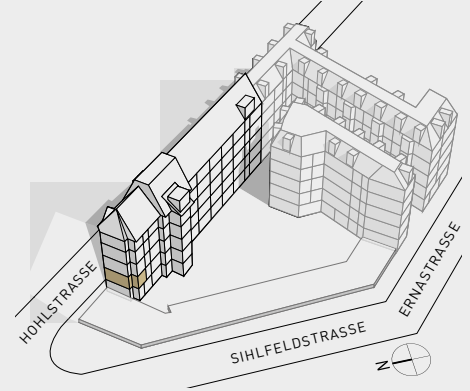
ZÜRICH

CHREIS 4

WHG.-NR.: 221.102 / TYP H2

## 2-ZIMMER-WOHNUNG

Hohlstrasse 221



### 1. Obergeschoss

Wohnfläche:	49.2 m <sup>2</sup>
Aussenfläche:	8.0 m <sup>2</sup>

#### Tabellarische Aufstellung der vermietbaren Flächen und der einzelnen Zimmer

Die Angaben der Wohnungsflächen verstehen sich ohne Innenwände (tragend oder nicht tragend), Schächte, Balkone, Loggias, Türdurchgänge und Fensternischen – jedoch inklusive Dachschrägen ab 1 Meter.

#### Prospekthaftung

Die hier enthaltenen Informationen wurden nach derzeit bestem Wissen zusammengestellt. Eine Gewährleistung für die Vollständigkeit, Richtigkeit und Aktualität der Daten wird nicht übernommen.

0 1 5m



WOHNEN AM SCHLOSSHOF