

HARD SCHLOSS

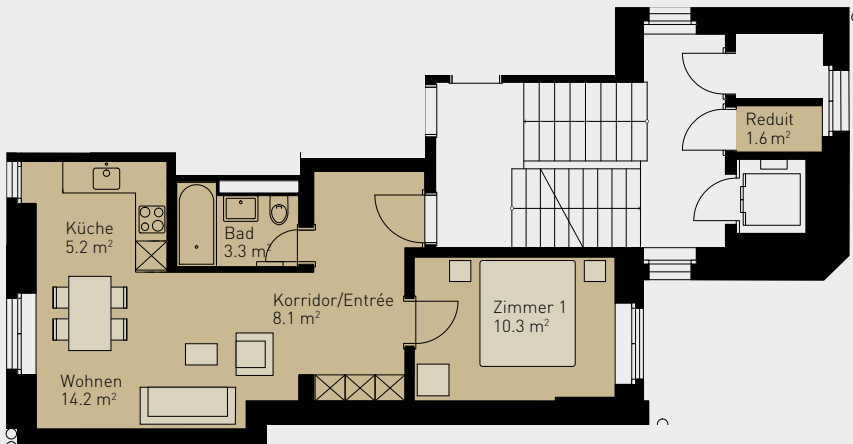
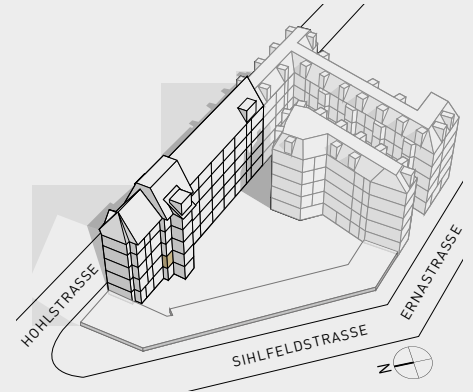
ZÜRICH

CHREIS 4

WHG.-NR.: 219.101 / TYP H4

2-ZIMMER-WOHNUNG

Hohlstrasse 219



1. Obergeschoss

Wohnfläche:	41.1 m ²
Aussenfläche:	0.0 m ²

Tabellarische Aufstellung der vermietbaren Flächen und der einzelnen Zimmer

Die Angaben der Wohnungsflächen verstehen sich ohne Innenwände (tragend oder nicht tragend), Schächte, Balkone, Loggias, Türdurchgänge und Fensternischen – jedoch inklusive Dachschrägen ab 1 Meter.

Prospekthaftung

Die hier enthaltenen Informationen wurden nach derzeit bestem Wissen zusammengestellt. Eine Gewährleistung für die Vollständigkeit, Richtigkeit und Aktualität der Daten wird nicht übernommen.

0 1 5m



WOHNEN AM SCHLOSSHOF