

HARD SCHLOSS

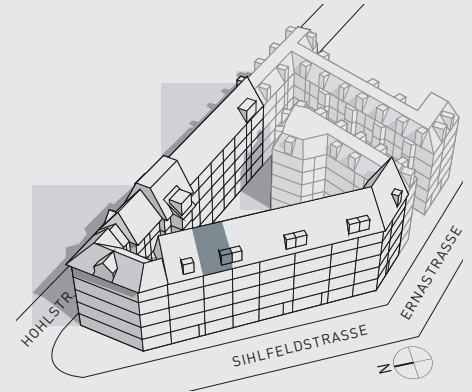
ZÜRICH

CHREIS 4

WHG.-NR.: 200.502 / TYP H27

3.5-ZIMMER-MAISONNETTE-WOHNUNG

Sihlfeldstrasse 200



Dachgeschoss

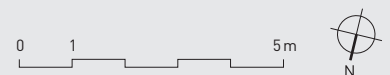
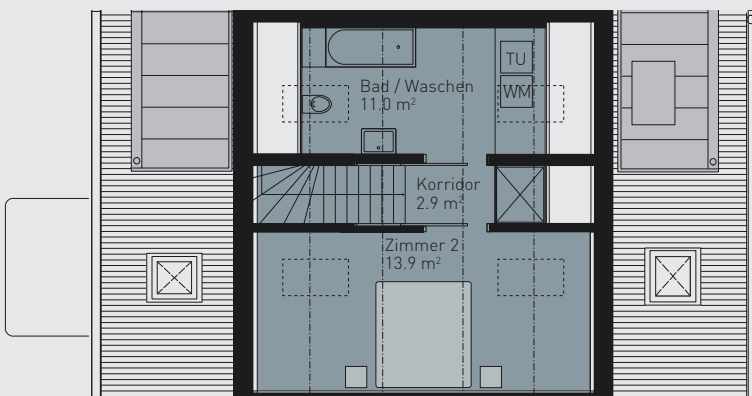
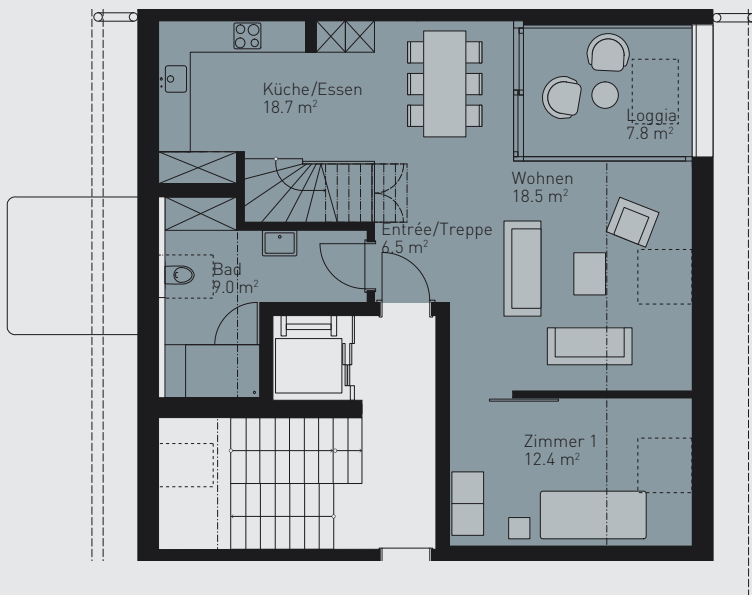
Wohnfläche:	92.5 m ²
Aussenfläche:	7.8 m ²

Tabellarische Aufstellung der vermietbaren Flächen und der einzelnen Zimmer

Die Angaben der Wohnungsflächen verstehen sich ohne Innenwände (tragend oder nicht tragend), Schächte, Balkone, Loggias, Türdurchgänge und Fensternischen – jedoch inklusive Dachschrägen ab 1 Meter.

Prospekthaftung

Die hier enthaltenen Informationen wurden nach derzeit bestem Wissen zusammengestellt. Eine Gewährleistung für die Vollständigkeit, Richtigkeit und Aktualität der Daten wird nicht übernommen.



WOHNEN AM SCHLOSSHOF