

HARD SCHLOSS

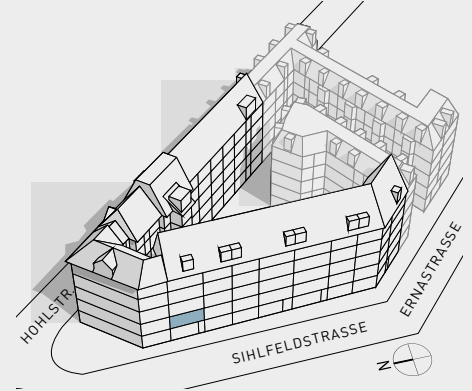
ZÜRICH

CHREIS 4

WHG.-NR.: 200.101 / TYP H19

3-ZIMMER-WOHNUNG

Sihlfeldstrasse 200



1. Obergeschoss

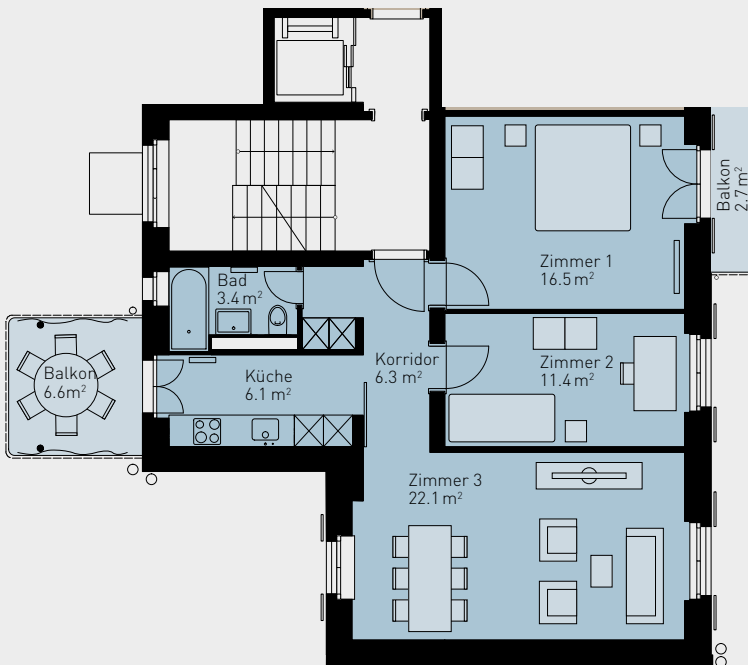
Wohnfläche:	65.8 m ²
Aussenfläche:	9.3 m ²

Tabellarische Aufstellung der vermietbaren Flächen und der einzelnen Zimmer

Die Angaben der Wohnungsflächen verstehen sich ohne Innenwände (tragend oder nicht tragend), Schächte, Balkone, Loggias, Türdurchgänge und Fensternischen – jedoch inklusive Dachschrägen ab 1 Meter.

Prospekthaftung

Die hier enthaltenen Informationen wurden nach derzeit bestem Wissen zusammengestellt. Eine Gewährleistung für die Vollständigkeit, Richtigkeit und Aktualität der Daten wird nicht übernommen.



0 1 5m



WOHNEN AM SCHLOSSHOF