

# HARD SCHLOSS

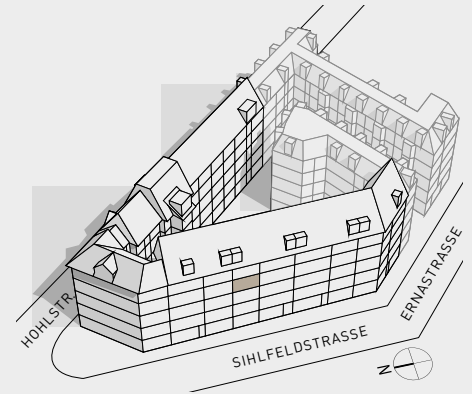
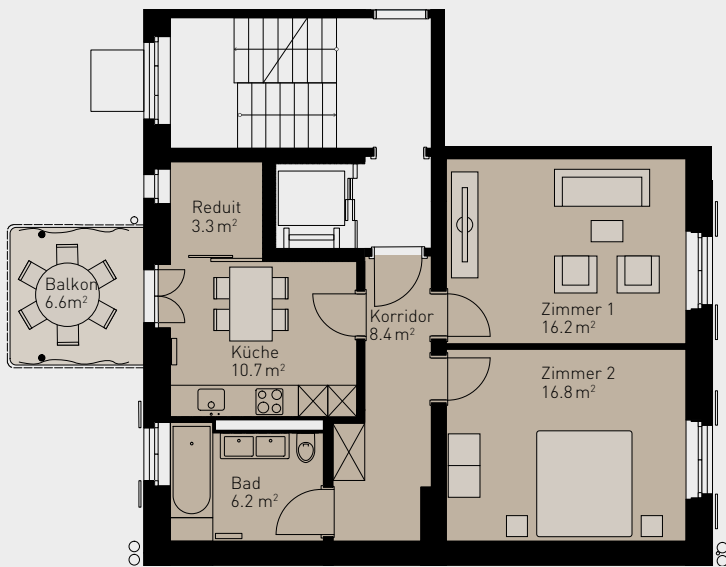
ZÜRICH

CHREIS 4

WHG.-NR.: 198.302 / TYP H11

## 2.5-ZIMMER-WOHNUNG

Sihlfeldstrasse 198



### 3. Obergeschoss

|               |                     |
|---------------|---------------------|
| Wohnfläche:   | 61.6 m <sup>2</sup> |
| Aussenfläche: | 6.6 m <sup>2</sup>  |

#### Tabellarische Aufstellung der vermietbaren Flächen und der einzelnen Zimmer

Die Angaben der Wohnungsflächen verstehen sich ohne Innenwände (tragend oder nicht tragend), Schächte, Balkone, Loggias, Türdurchgänge und Fensternischen – jedoch inklusive Dachschrägen ab 1 Meter.

#### Prospekthaftung

Die hier enthaltenen Informationen wurden nach derzeit bestem Wissen zusammengestellt. Eine Gewährleistung für die Vollständigkeit, Richtigkeit und Aktualität der Daten wird nicht übernommen.

0 1 5m



WOHNEN AM SCHLOSSHOF