

# HARD SCHLOSS

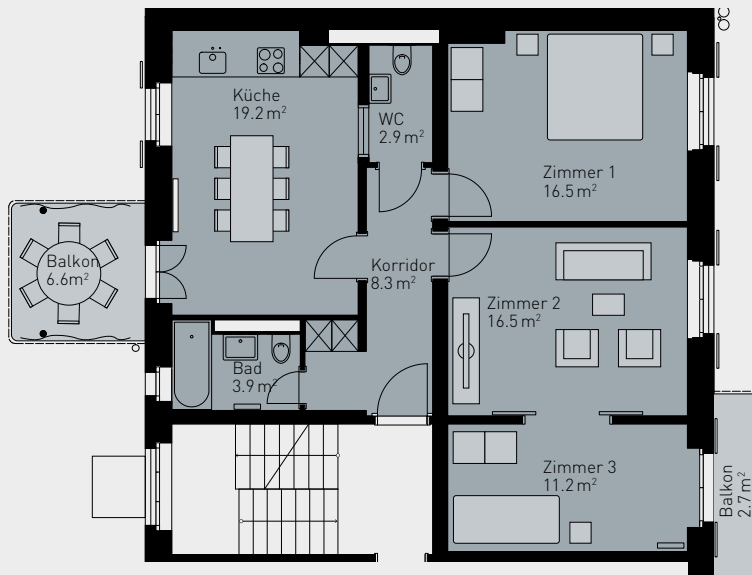
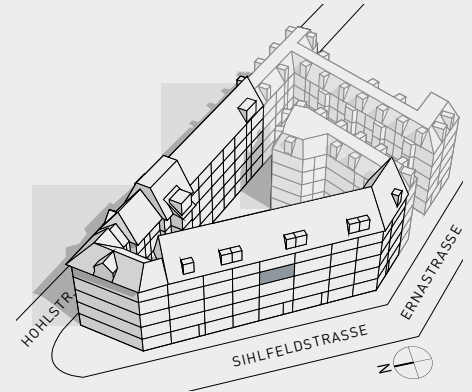
ZÜRICH

CHREIS 4

WHG.-NR.: 198.301 / TYP H20

## 3.5-ZIMMER-WOHNUNG

Sihlfeldstrasse 198



### 3. Obergeschoss

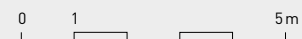
Wohnfläche:	78.5 m <sup>2</sup>
Aussenfläche:	9.3 m <sup>2</sup>

#### Tabellarische Aufstellung der vermietbaren Flächen und der einzelnen Zimmer

Die Angaben der Wohnungsflächen verstehen sich ohne Innenwände (tragend oder nicht tragend), Schächte, Balkone, Loggias, Türdurchgänge und Fensternischen – jedoch inklusive Dachschrägen ab 1 Meter.

#### Prospekthaftung

Die hier enthaltenen Informationen wurden nach derzeit bestem Wissen zusammengestellt. Eine Gewährleistung für die Vollständigkeit, Richtigkeit und Aktualität der Daten wird nicht übernommen.



WOHNEN AM SCHLOSSHOF