

HARD SCHLOSS

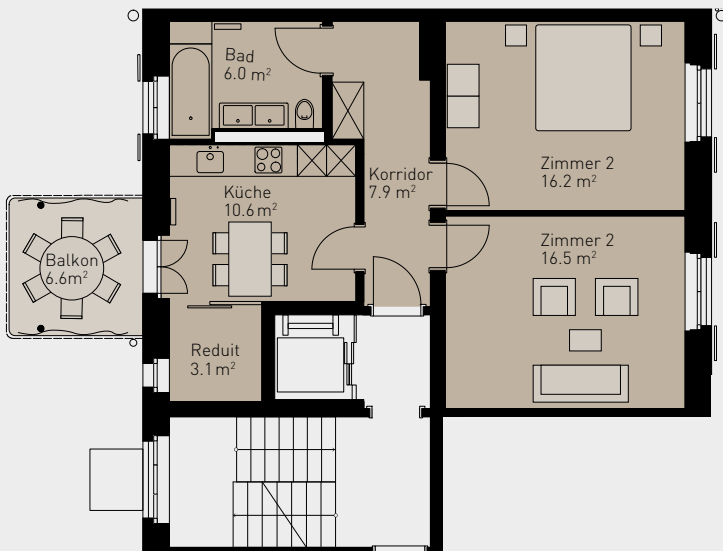
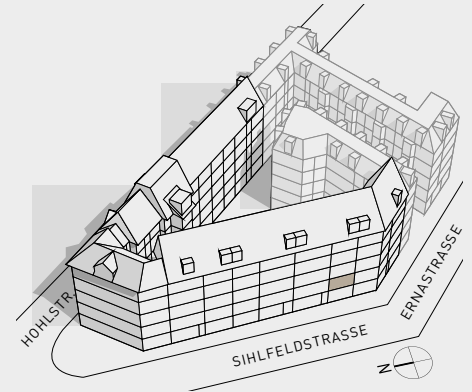
ZÜRICH

CHREIS 4

WHG.-NR.: 192.102 / TYP H10

2.5-ZIMMER-WOHNUNG

Sihlfeldstrasse 192



1. Obergeschoss

| | |
|---------------|---------------------|
| Wohnfläche: | 60.3 m ² |
| Aussenfläche: | 6.6 m ² |

Tabellarische Aufstellung der vermietbaren Flächen und der einzelnen Zimmer

Die Angaben der Wohnungsflächen verstehen sich ohne Innenwände (tragend oder nicht tragend), Schächte, Balkone, Loggias, Türdurchgänge und Fensternischen – jedoch inklusive Dachschrägen ab 1 Meter.

Prospekthaftung

Die hier enthaltenen Informationen wurden nach derzeit bestem Wissen zusammengestellt. Eine Gewährleistung für die Vollständigkeit, Richtigkeit und Aktualität der Daten wird nicht übernommen.

0 1 5m



WOHNEN AM SCHLOSSHOF