

HARD SCHLOSS

ZÜRI

CHREIS 4

GEW.-NR.: 32.001

GEWERBEFLÄCHE

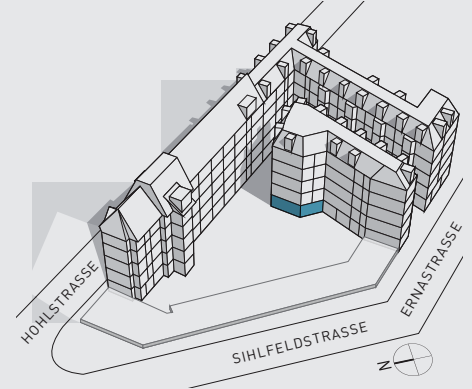
Ernastrasse 32

Tabellarische Aufstellung der vermietbaren Flächen und der einzelnen Zimmer

Die Angaben der Wohnungsflächen verstehen sich ohne Innenwände (tragend oder nicht tragend), Schächte, Balkone, Loggias, Türrückgänge und Fensterbänke – jedoch inklusive Dachschrägen ab 1 Meter.

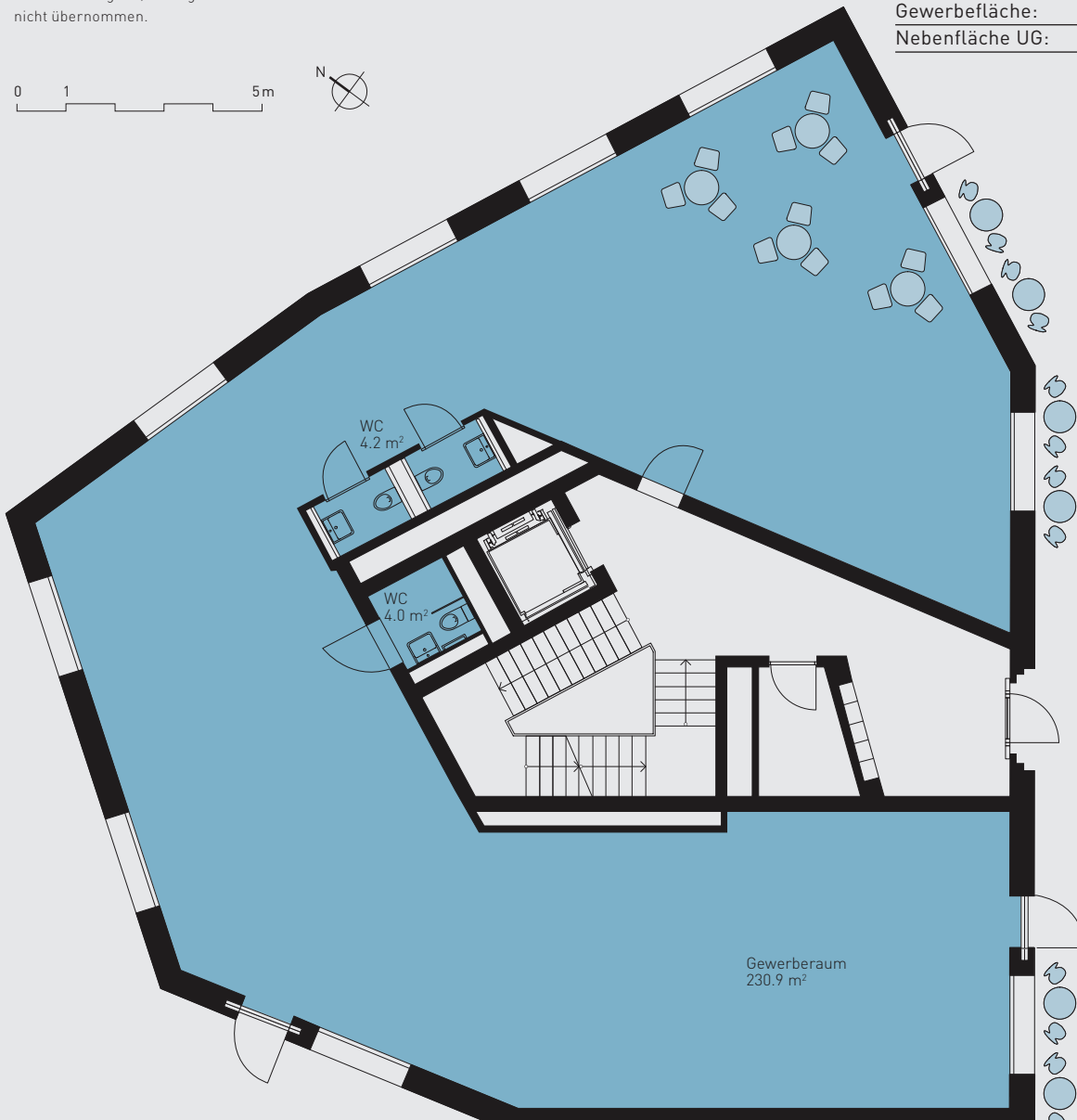
Prospekthaftung

Die hier enthaltenen Informationen wurden nach derzeit bestem Wissen zusammengestellt. Eine Gewährleistung für die Vollständigkeit, Richtigkeit und Aktualität der Daten wird nicht übernommen.



Erdgeschoss

Gewerbefläche:	239.1 m ²
Nebenfläche UG:	18.2 m ²



ARBEITEN IM HARDSCHLOSS