

HARD SCHLOSS

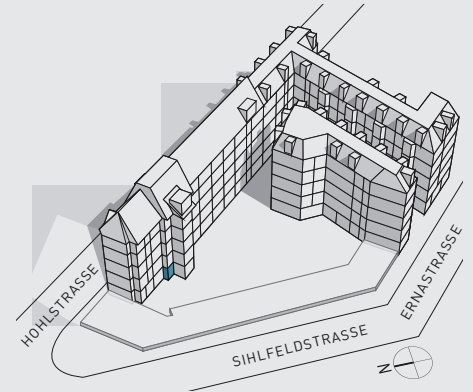
ZÜRICH

CHREIS 4

GEW.-NR.: 219.001

GEWERBEFLÄCHE

Hohlstrasse 219



Erdgeschoss

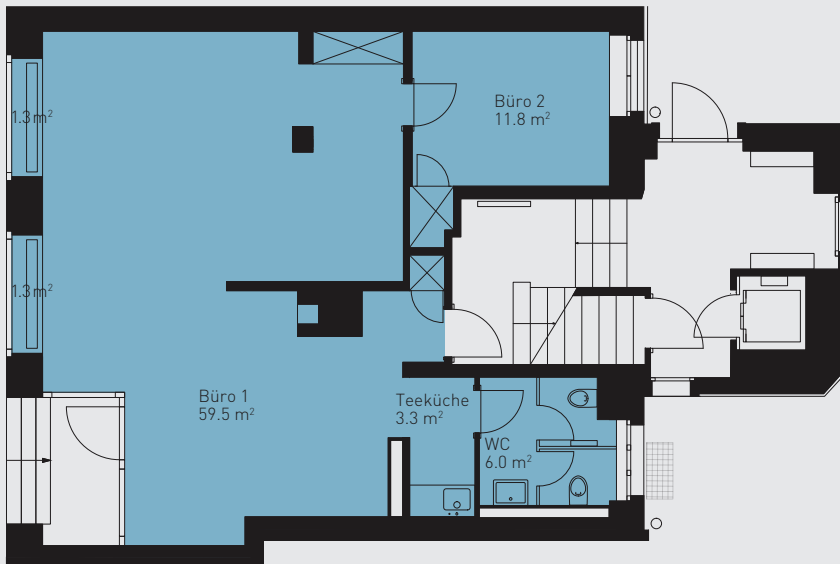
Gewerbefläche:	83.2 m ²
Nebenfläche UG:	2.8 m ²

Tabellarische Aufstellung der vermietbaren Flächen und der einzelnen Zimmer

Die Angaben der Wohnungsflächen verstehen sich ohne Innenwände (tragend oder nicht tragend), Schächte, Balkone, Loggias, Türdurchgänge und Fensternischen – jedoch inklusive Dachschrägen ab 1 Meter.

Prospekthaftung

Die hier enthaltenen Informationen wurden nach derzeit bestem Wissen zusammengestellt. Eine Gewährleistung für die Vollständigkeit, Richtigkeit und Aktualität der Daten wird nicht übernommen.



0 1 5m



ARBEITEN IM HARDSCHLOSS