

# HARD SCHLOSS

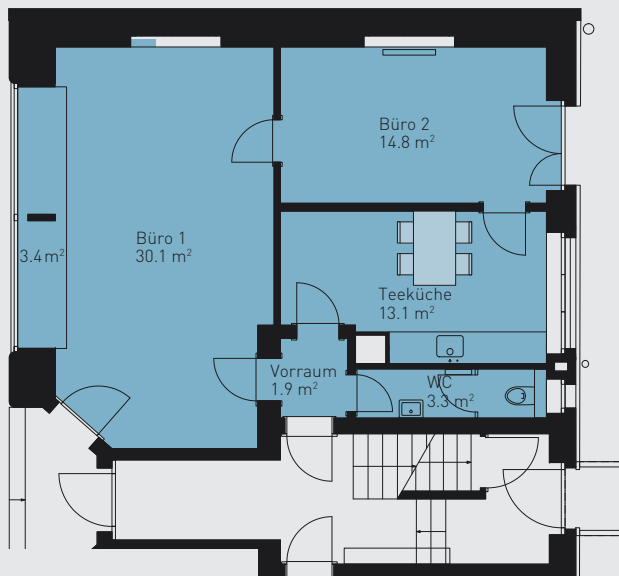
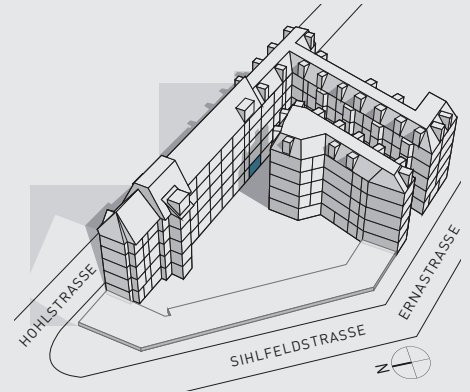
ZÜRICH

CHREIS 4

GEW.-NR.: 213.001

## GEWERBEFLÄCHE

Hohlstrasse 213



### Erdgeschoss

Gewerbefläche:	66.6 m <sup>2</sup>
Nebenfläche UG:	44.7 m <sup>2</sup>

### Tabellarische Aufstellung der vermietbaren Flächen und der einzelnen Zimmer

Die Angaben der Wohnungsflächen verstehen sich ohne Innenwände (tragend oder nicht tragend), Schächte, Balkone, Loggias, Türdurchgänge und Fensternischen – jedoch inklusive Dachsrägen ab 1 Meter.

### Prospekthaftung

Die hier enthaltenen Informationen wurden nach derzeit bestem Wissen zusammengestellt. Eine Gewährleistung für die Vollständigkeit, Richtigkeit und Aktualität der Daten wird nicht übernommen.

0 1 5m



ARBEITEN IM HARDSCHLOSS