

# HARD SCHLOSS

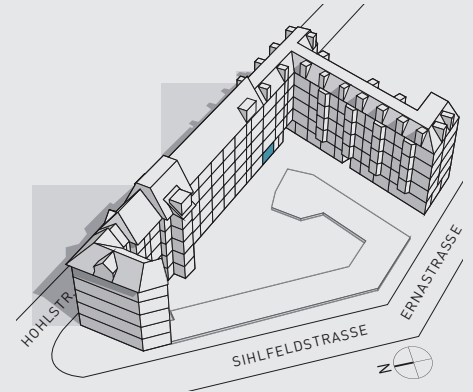
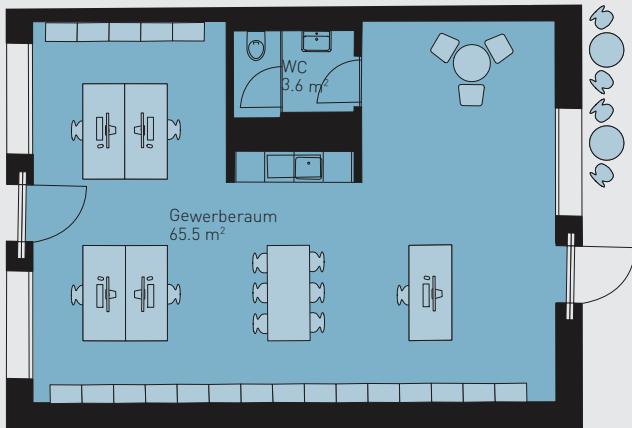
ZÜRICH

CHREIS 4

GEW.-NR.: 211.001

## GEWERBEFLÄCHE

Hohlstrasse 211



### Erdgeschoss

|                 |                     |
|-----------------|---------------------|
| Gewerbefläche:  | 69.1 m <sup>2</sup> |
| Nebenfläche UG: | 11.2 m <sup>2</sup> |

### Tabellarische Aufstellung der vermietbaren Flächen und der einzelnen Zimmer

Die Angaben der Wohnungsflächen verstehen sich ohne Innenwände (tragend oder nicht tragend), Schächte, Balkone, Loggias, Türdurchgänge und Fensternischen – jedoch inklusive Dachschrägen ab 1 Meter.

### Prospekthaftung

Die hier enthaltenen Informationen wurden nach derzeit bestem Wissen zusammengestellt. Eine Gewährleistung für die Vollständigkeit, Richtigkeit und Aktualität der Daten wird nicht übernommen.

0 1 5m



ARBEITEN IM HARDSCHLOSS