

# HARD SCHLOSS

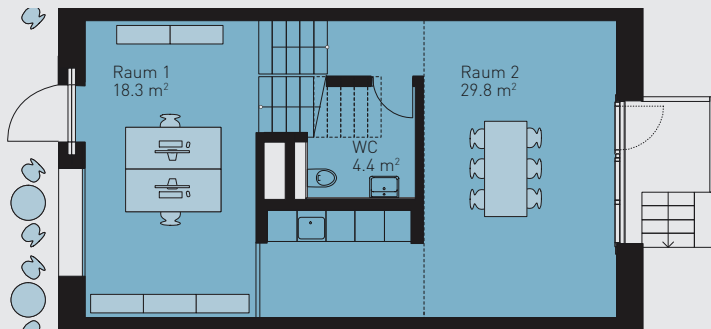
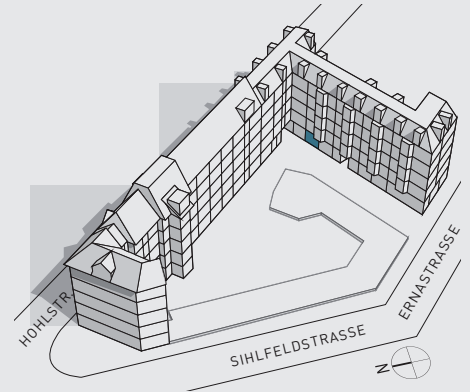
ZÜRICH

CHREIS 4

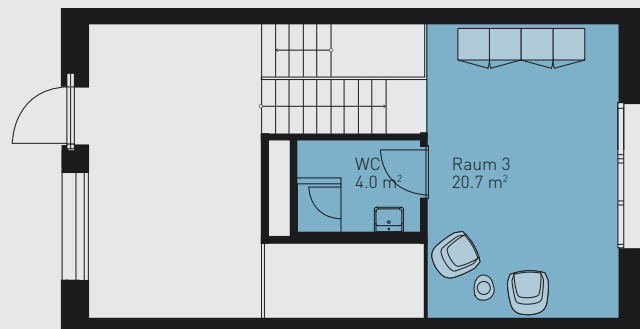
GEW.-NR.: 209.001

## ATELIER

Hohlstrasse 209



Erdgeschoss



Zwischengeschoss

### Zwischen- | Erdgeschoss

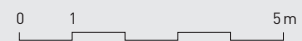
Atelierfläche:	77.2 m <sup>2</sup>
Nebenfläche UG:	0.0 m <sup>2</sup>

### Tabellarische Aufstellung der vermietbaren Flächen und der einzelnen Zimmer

Die Angaben der Wohnungsflächen verstehen sich ohne Innenwände (tragend oder nicht tragend), Schächte, Balkone, Loggias, Türdurchgänge und Fensternischen – jedoch inklusive Dachschrägen ab 1 Meter.

### Prospekthaftung

Die hier enthaltenen Informationen wurden nach derzeit bestem Wissen zusammengestellt. Eine Gewährleistung für die Vollständigkeit, Richtigkeit und Aktualität der Daten wird nicht übernommen.



ARBEITEN IM HARDSCHLOSS