

HARD SCHLOSS

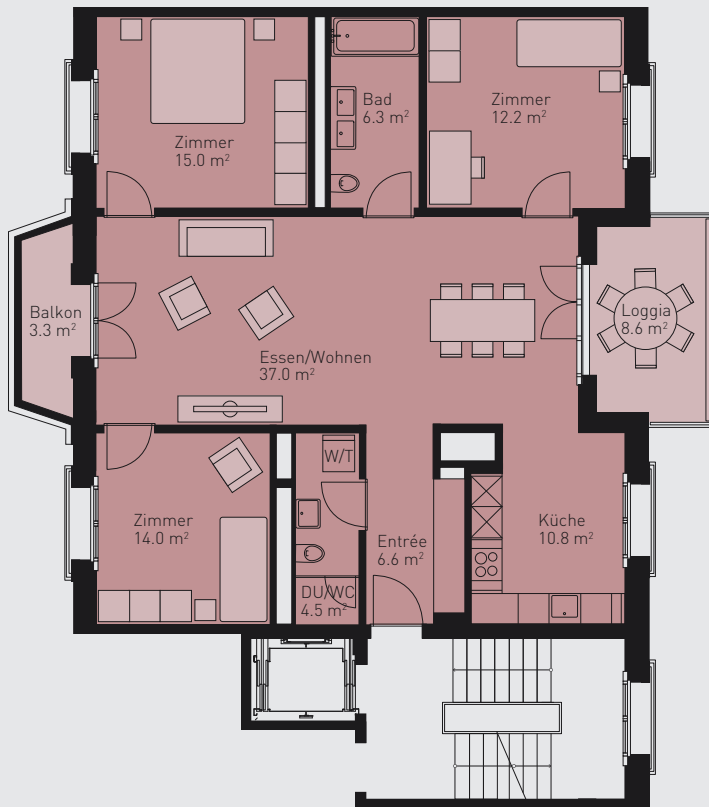
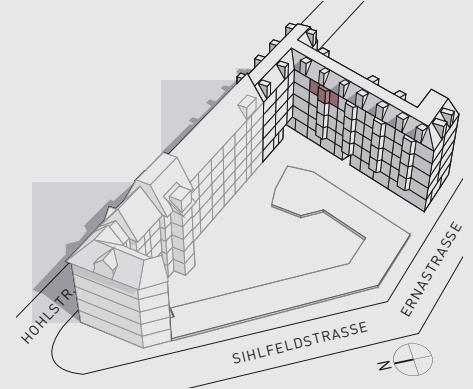
ZÜRICH

CHREIS 4

WHG.-NR.: 209.402 / TYP 619

4.5-ZIMMER-WOHNUNG

Hohlstrasse 209



4. Obergeschoss

Wohnfläche:	106.4 m ²
Aussenfläche:	11.9 m ²

Tabellarische Aufstellung der vermietbaren Flächen und der einzelnen Zimmer

Die Angaben der Wohnungsflächen verstehen sich ohne Innenwände (tragend oder nicht tragend), Schächte, Balkone, Loggias, Türdurchgänge und Fensternischen – jedoch inklusive Dachsrägen ab 1 Meter.

Prospekthaftung

Die hier enthaltenen Informationen wurden nach derzeit bestem Wissen zusammengestellt. Eine Gewährleistung für die Vollständigkeit, Richtigkeit und Aktualität der Daten wird nicht übernommen.



WOHNEN AN DER ERNAGASSE