

HARD SCHLOSS

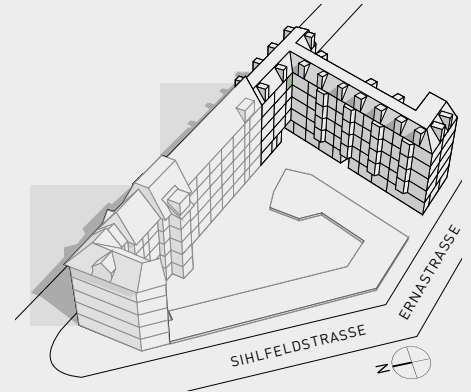
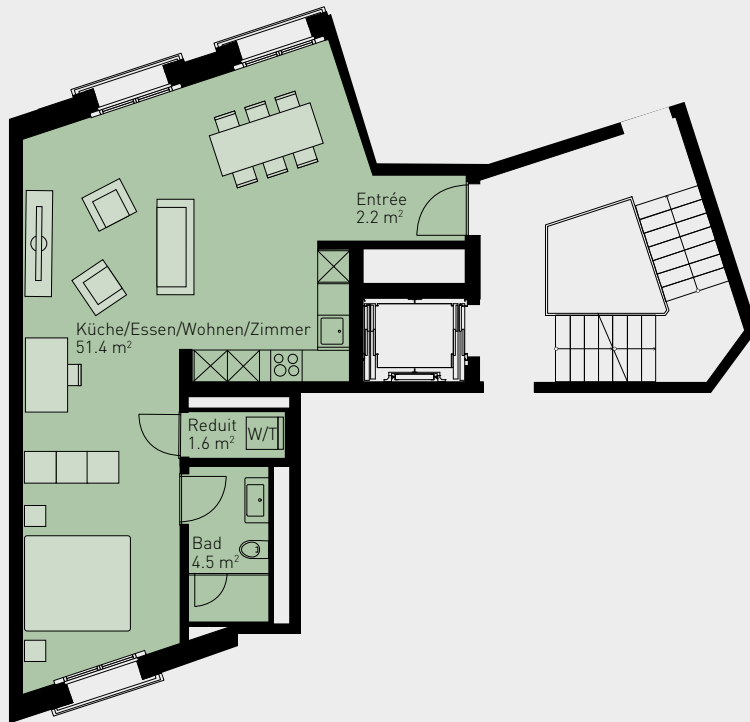
ZÜRICH

CHREIS 4

WHG.-NR.: 207.401 / TYP G3

1.5-ZIMMER-WOHNUNG

Hohlstrasse 207



4. Obergeschoss

Wohnfläche:	59.7m ²
Aussenfläche:	0.0m ²

Tabellarische Aufstellung der vermietbaren Flächen und der einzelnen Zimmer

Die Angaben der Wohnungsflächen verstehen sich ohne Innenwände (tragend oder nicht tragend), Schächte, Balkone, Loggias, Türdurchgänge und Fensternischen – jedoch inklusive Dachschrägen ab 1 Meter.

Prospekthaftung

Die hier enthaltenen Informationen wurden nach derzeit bestem Wissen zusammengestellt. Eine Gewährleistung für die Vollständigkeit, Richtigkeit und Aktualität der Daten wird nicht übernommen.



WOHNEN AN DER ERNAGASSE